

# SAHM

12 · 2025

## 新闻



解决方案

价值

可持续性

80年  
的创新  
卷绕解决方案



SAHM在亚洲的发展也起步较早——最初在新加坡设立办事处，随后迁至吉隆坡，最终于2007年迁至我们目前位于中国广州的办事处。自此，我们的团队与埃施韦格的销售和售后部门携手合作，共同服务亚洲市场。



自1945年以来，SAHM的全球总部一直设在德国埃施韦格。我们在这里服务客户，并指导全球范围内的销售和服务活动——这些活动得到了我们众多国际分支机构的支持。

## 承诺 与客户紧密连接

对于SAHM而言，承诺不仅仅意味着随时待命。它代表着我们与客户之间实实在在的纽带。只有亲身体会市场，才能及早发现需求，并迅速有效地做出回应。这种纽带建立了信任，并奠定了SAHM与重要客户之间牢固合作关系的基础。正因如此，数十年来我们付出了无数努力，当我们的客户需要我们的时候，我们就在那里。

为了让这一承诺在全球范围内得到实现，我们会出席客户和合作伙伴的聚会和交流活动。在国际贸易展览会上，我们积极展开对话，关注行业趋势，并确保我们的解决方案能够领先于不断变化的全球需求。



1976年，SAHM首次进军美国市场。沃尔克·萨姆（Volker Sahm）在特拉华州的一个小仓库里创立了美国萨姆公司。

专为美国市场开发的BANDOMAT 260E，成为了公司第一款畅销机型，并开启了在美国的成功篇章。由此，位于南卡罗来纳州方廷因市的美国史太林格萨姆股份有限公司应运而生。



1952年首次参加汉诺威工业贸易博览会，向国际公众展示。

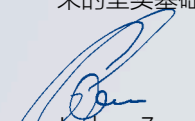
## 深厚根基 铸就辉煌未来

亲爱的读者，

在变化日新月异的世界里，价值观能为我们指引方向。随着市场的转变、新技术不断涌现以及业绩预期的提高，正是这些价值观让我们站稳脚跟。

80多年来，质量、承诺和创新这三个核心价值观一直是SAHM的行动指南。这些价值观从一开始就指导着我们，塑造着我们的公司，并继续定义着我们今天的思考和工作方式。

对于我们的客户来说，它们代表着可靠、进步、实际可获得性和可利用性。对于我们来说，它们是我们践行的标准和坚守的承诺。我们将这些价值观视为我们的根基。它们是我们立足和走向未来的坚实基础。

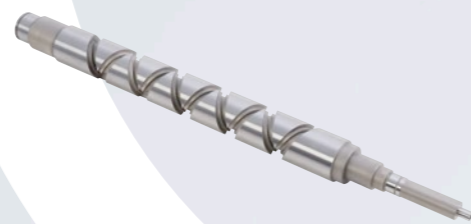
  
Jochen Zaun  
总经理



## 交付的质量

技术、工艺和市场在过去80多年发生了很多变化。但有一件事是不变的——我们致力于制造世界各地客户可以信赖的机器。

在SAHM，品质深植于我们的DNA之中。我们开发的机器可以在处理高负荷作业的同时保持工艺流程稳定，并一直提供品质一致的产品。这就是为什么我们的工程师在设计这些机器的每一个细节时，都尽可能地追求坚固、精确和易于维护——这样，即使在长时间运行后，SAHM卷绕机仍能如预期般精准运行。因为我们深知，可靠性对每一个生产流程都至关重要。



在质量方面，每一个细节都至关重要，例如槽筒——这是一个承受高应力的精密部件，需要在数百万次循环中保持精确的尺寸稳定性，以确保卷绕花纹的一致性。这些槽筒在生产时，采用整体淬硬的高强度合金钢，能显著地延长使用寿命、提高精密度。



TWINSTAR II推出创新的灵活往复选项，为生产带来了全新水平的灵活性。该技术可自由配置卷绕宽度、纱锭形状、纱锭定位和纱线储备等，能够高度满足客户定制需求，使用简单且持续可调。

## 创新性 树立行业标准

知识是我们的竞争优势。在SAHM，我们的客户不仅受益于我们生产的一流卷绕机，还受益于我们对所有上游和下游工艺的深入了解。这种全面深入的理解使得我们生产的机械在世界上名列前茅。持续创新是我们成功的动力。我们很自豪能成为行业内的创新领导者。怀着好奇心和勇气，我们大胆设想，始终保持领先一步。

以前的下游纱锭处理只能通过人工来完成，但SAHM CB1实现了该过程的自动化，为自动化流程设计设立了新的标准。



# 对我们来说

贸易展览会不仅仅是展览空间——它们还是对话的场所，是思想涌现和合作关系发展的场所。2025年又是充满有趣和鼓舞人心的一年。



## 分享知识 ... 2025年巴淡岛 SAHM代理会议

在ITMA ASIA展会前不久，SAHM邀请其亚洲代理前往巴淡岛参加会议。此次会议汇聚了来自日本、印度尼西亚、台湾、泰国、韩国、印度和中国的代理以及史太林格集团管理合伙人Angelika Huemer。会议前一天晚上的晚宴为这场丰富且引人入胜的会议奠定了基础，SAHM在会议上展示了新项目、技术进步和新增的服务内容。与会者提供了宝贵的市场见解和区域视角，促成了开放性、建设性和鼓舞人心的交流。热烈的闭幕讨论非常清楚地表明，在我们共同迈向未来的过程中，这种类型的对话对于加强合作和联系我们所有利益攸关方是多么重要。



## 展望 2026

在经历了密集而成功的2025年贸易博览会之后，我们满怀期待地展望2026年。新的活动、新的想法以及激动人心的项目正等着我们去发现。尤其值得一提的是，我们热切期盼着几场SAHM的首次亮相：

我们将首次在越南国际纺织及工业纱线展（VIATT）的德国展馆参展，该展会是东南亚地区领先的纺织品及工业纱线贸易展览会。

在日本国际塑料展（IPF）上，我们的代理商伊藤忠机械技术公司（ITOCHU Machine Technos）将现场展示SAHM 780XE，凸显我们在单丝应用领域专业实力。

在中东JEC论坛上，重点将聚焦于碳纤维领域——这是SAHM尤为强大且处于领先地位的领域。

我们期待与你们面对面交流，并建立新的联系。

<b>VIATT</b>	越南 胡志明市	2026年2月26-28号
<b>JEC WORLD</b>	法国 巴黎	2026年3月10-12号
<b>techtexsil</b>	德国 法兰克福	2026年4月21-24日
<b>techtexsil NORTH AMERICA</b>	美国 北卡罗来纳州 罗利	2026年8月4-6日
<b>HINA COMPOSITES</b>	中国 上海,	2026年9月1-3日
<b>ITMA ASIA</b>	中国 上海,	2026年11月20-24日
<b>IPF JAPAN</b>	日本 东京	2026年12月1-5号
<b>JEC FORUM MIDDLE EAST</b>	沙特阿拉伯 利雅得	2026年12月8-9号

# 我们的明星产品



TWINSTAR、LinStar、CarbonStar、YarnStar 3+ 等机器是我们核心产品。这些机器不仅创造了历史，且至今仍在不断树立行业标准。它们均独具特色，是技术精准性与使用智能化的结合，体现了SAHM始终秉承创新的传统。

## TWINSTAR



### 行业标杆

作为首台完全为批量生产而开发的自动精密交错卷绕机，TWINSTAR为高性能纤维的加工设立了新标准。直至今日，它仍是全球精密卷绕技术的标杆产品。而配备了灵活往复选项的TWINSTAR II 在二十多年后仍站在现代卷绕机技术的最前沿——堪称同类产品中的明星。

- 2001 ★ TWINSTAR I
- 2011 ★ TWINSTAR II
- 2024 ★ TWINSTAR II 灵活往复行程



## 新的里程碑

2025年10月，SAHM 400系列的第1000个项目顺利完成。对我们而言，这是一个极具特殊意义的时刻。

上述提到的机器就是SAHM 411XE——该系列中最畅销的机型。这具有里程碑意义的生产线由一家美国家族企业购买，该企业通过不懈努力和辛勤工作不断发展壮大，目前正在扩大其生产能力。该公司已经运行着带有27个卷绕头的SAHM 400 系统。新机器安装之后，卷绕头总数增加到了36个。

这是巨大的成功，我们感到高兴且自豪。为此，我们特别感谢SAHM整个分切行业团队及所有助力我们实现这一里程碑的同事。

### 补充说明：

最初的“Ur”机型400E在1991年的汉诺威ITMA展会上首次亮相，便引起了业内人士的广泛关注。

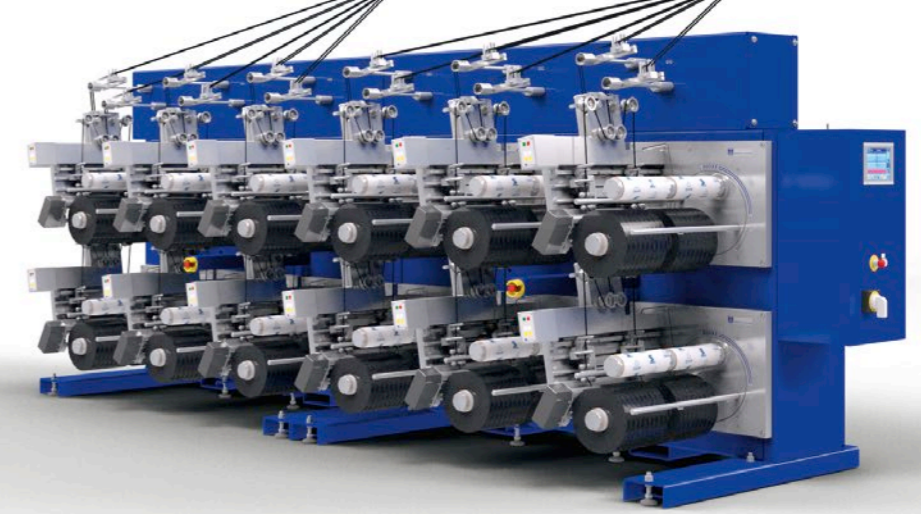


## CarbonStar

### 行业领跑者

SAHM推出了首款专为加工碳纤维而开发的自动卷绕机——CarbonStar。起初，由于生产速度相对较慢，使用这样的系统似乎并不那么必要。但随着碳纤维制造业的发展以及卷绕工位的不断增加，无损耗自动换卷的CarbonStar II 已变得不可或缺。

- 2008 ★ CarbonStar
- 2014 ★ CarbonStar 2-cop
- 2017 ★ CarbonStar II



## CarbonStar 2-cop

### 空间节省者

这台机器可在单个锭轴上生产两个高质量的纱锭，从而极其高效利用生产空间。而且它还有一个更为独特的特点：碳纤维生产中常见的张力波动往往会引起纱锭直径不一致，为此SAHM开发出一个获得专利的工艺：实现在单个锭轴上生产出两个直径完全相同的纱锭，质量稳定、空间利用率高——堪称明星产品。

## LinStar

### 塑形大师

LinStar是SAHM首款配备真正线性电机的卷绕机，专为平织中的大型纱锭和扁带而开发。其独特优势在于灵活的往复行程。该机器能够生产出不同的纱锭形状和轮廓，并可自由选择往复行程和精确适配所用纱管。LinStar的另一大优势在于：可为纱锭边缘定制斜角，使纱锭在加工和处理过程中更加结实。

## YarnStar 3+

涂层-冷却-卷绕+自动化

### 一体化解决方案

YarnStar 3+是一款高度灵活的单纱涂层系统，可进行单色或双色的涂层，其设计旨在以最小的空间实现最高的生产效率。其智能的热定型和松弛系统，配备水浴和集成冷却单元，确保在高达1500米/分钟的速度下保持稳定的工艺条件和超高的纱线质量。且YarnStar 3+同时配备了半自动简易储存落纱功能、可组合的芯纱和涂层材料，以及单机一体化技术，将效率、灵活性和成本效益集于一身，独树一帜。



# SAHM服务“工具箱”

我们SAHM的服务工具箱能够针对您所面临的任何挑战提供合适的解决方案。无论您选择线上服务还是现场服务，我们都会随时随地为您提供支持。

## 售后与维修

我们确保您的生产持续运行。无论是经验丰富的专家支持，还是原厂备件，SAHM满足您所有的服务需求。

## SAHM服务水平协议

效率更高。减少停机时间。SAHM服务水平协议 (SLAs) 可靠、可预测、性能高，帮助您最大化利用我们的系统。

## 服务平台

探索我们的数字化服务平台，让您的所有生产需求都能享受到最大的透明度和效率。

## 远程支持

通过SAHM的远程服务支持，我们的技术服务人员可以随时提供快速且专业的故障排除建议，以解决您现场出现的问题。



## 智能视图

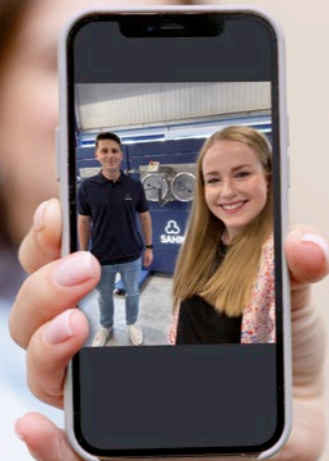
作为一款基于网络的监控工具，SAHM 智能视图可随时清晰概览所有卷绕工位，帮助您高效地管理生产流程。

## SAHM 学院

为您的员工提供进一步的培训，为您的公司发掘新的潜力。SAHM学院为您的应用提供所需培训。



我们的社交媒体账号直接从源头发布相关新闻、精彩见解和背景信息。欢迎关注我们的 Instagram 和 LinkedIn 账号，与我们联系。  
**#卷绕的未来**



[www.instagram.com/sahmwinder](https://www.instagram.com/sahmwinder)



[linkedin.com/company/georg-sahm-gmbh-amp-co-kg](https://linkedin.com/company/georg-sahm-gmbh-amp-co-kg)

有兴趣更加深入地了解SAHM的服务吗？  
请通过电话或者邮件联系我们吧：  
服务热线 +49 5651 804-256  
[service@sahmwinder.com](mailto:service@sahmwinder.com)

## 重新定义电子科技

现代化的电子科技架构正助力SAHM迎接未来。采用模块化设计，配备功能强大的最先进的处理器，使机器控制达到新的智能化水平的同时也提升了速度。定向载体系统和高数据传输速率不仅提升了性能，还提高了能源效率。

## 最先进的控制系统

我们的研发部门已经针对未来的机器控制系统开展研发。全新的人机界面操作理念将取代传统的参数化设置，转而聚焦于更直观的交互。这将使未来的机器操作更加简单自然。

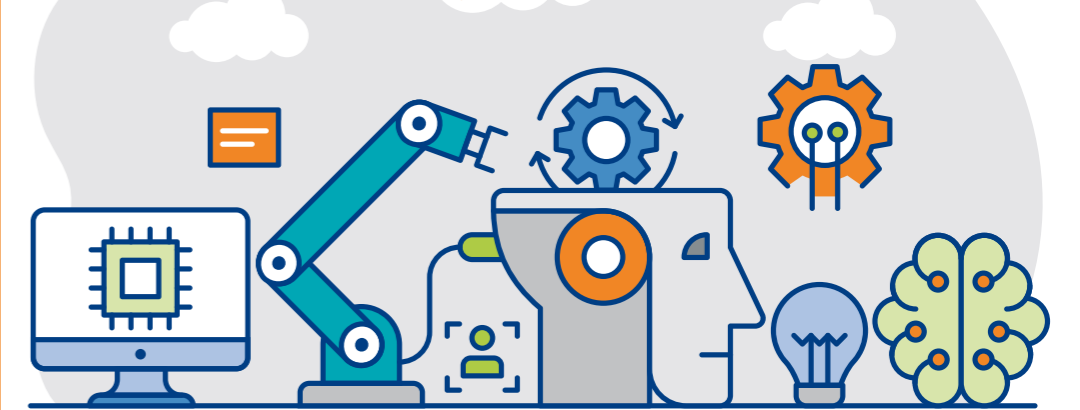
## 内置人工智能

智能算法将被整合到SAHM的技术中。除了优化平行卷绕的卷绕花纹，智能传感器分析还为计算运行参数、检测维护需求或故障提供了基础，旨在使SAHM机器在日常运行中更加高效、精确且具有预测性。

# 未来实验室

## 将想法变为创意

在SAHM的未来实验室里，我们开发新的概念、技术和功能，以使我们的机器更加智能、高效和用户友好。



## 新机型即将上市

另一款新型卷绕机已蓄势待发：SAHM产品线即将推出一款用于单丝应用的启动卷绕机。在此之前，客户不能直接从SAHM一站式配套此类卷绕机。不久之后，他们也可以在这方面信赖可靠的SAHM技术。我们又朝着为客户独立提供完整、全面集成解决方案的目标迈出了一步。

## 动态协作

新一代自动落纱系统已初具雏形。今后，在选定类型和材料之后，换卷时的纱线打结可以完全自动化。这一功能将通过Superba公司的KR1来实现。其与SAHM的CB1协同工作，从换卷、推出、移动、打结，到运输和存储，实现完全自动化、高效且可靠，促使生产流程更精确、连续。

## 测试通过

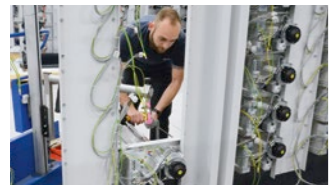
SAHM CB1已成功在高性能纤维生产车间完成了为期六个月的现场测试，很快将在客户现场开始持续运行。CB1坚固且全封闭设计也使其适用于其他应用领域，而且我们计划将进行更多试验。

## 记住这个日子！

CB1和KR1的协同工作将在2026年德国法兰克福的techtexil展会上进行首次现场展示。4月21日至26日，在SAHM展位上，CB1和KR1将展示实际操作中如何实现无缝自动化。届时，来自Superba公司的同事也将作为联合参展商出席。



## 资源效率



每一次运转都至关重要。我们优化的驱动系统能够降低能耗，并在整个机器生命周期内实现更高效的生产，从而更有效地利用资源。

## 改造



为确保我们耐用的机器不仅能使用数十年，还能与技术发展保持同步，SAHM提供了一系列翻新改造的解决方案。这些现代化措施包括转换套件，例如与最新款变频器整合或升级到更先进的显示和控制概念。翻新改造使我们的客户能够在成本优化且可持续的基础上，延长其系统的运行时间。

## 机器寿命



我们的机器采用坚固的设计、优质的材料以及易于维护的工程工艺，使其拥有超长的使用寿命——通常超过50年。这种卓越的耐用性自然有助于资源的合理利用和生态足迹的持续减少。

## 培训



我们投资机器的同时也会投资人才。SAHM学徒就是未来技术娴熟的专业人士和团队领导——他们的职业生涯往往辉煌且长久。

# 可持续性

## 诚信可靠的技术：对未来负责

可持续性是我们前进的动力之一，它贯穿于我们的流程、产品和决策之中。我们专注于效率、公平和责任，旨在创造经得起未来考验的解决方案。因为真正的进步不仅仅需要技术，更需要诚信。

## 社会责任



对我们而言，可持续性还意味着对社会的责任。正因如此，我们通过向当地消防队、食物银行、动物收容所和幼儿园捐款来支持社会倡议，并参加支持癌症研究的慈善跑步活动。我们还通过给予员工休假时间，让他们能够参与志愿者工作。为表彰我们的这些行为，黑森州州长为我们颁发了“雇主奖”——这一荣誉激励着我们继续行动起来，让我们的贡献继续发挥作用。

## 我们的工厂



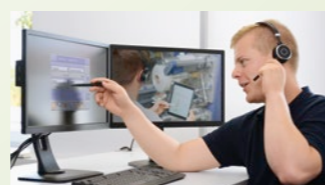
我们越来越依赖数字文档管理来减少纸张和墨粉消耗。我们通过回收压缩空气系统的废热，确保我们的可持续空间环境优化系统全年都可提供最佳的工作条件，同时减少二氧化碳排放量高达95%。

## 无油技术



得益于线性往复等新技术，我们的机器几乎无需日常维护，而且几乎不需要使用油脂和润滑剂等石油基辅助材料。这是朝着更高的可持续性和资源节约迈出的又一步。

## 数字互联



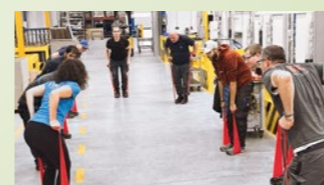
数字服务现已成为SAHM服务领域不可或缺的一部分。我们的技术人员能够实时诊断全球范围内的机器问题，迅速解决问题，或根据需要提供现场支持。通过SAHM服务平台，客户可以随时查看操作手册、维护视频以及申请现场服务——这一高效的解决方案每年可节省数千公里的飞行里程。

## 安全生产



我们投资建设安全的工作场所，建立清晰的工作流程，并培养协作的企业文化。其中包括采用符合人体工程学的方案，如可调节高度的办公桌和工作台，保证员工健康的工作方式和长期的福祉。

## 健康项目



员工的健康是我们可持续管理的核心支柱。除了公司体育活动外，我们还提供免费的健身房会员资格和健康追踪应用程序。全新推出的SAHM健康日以及月度播客，涵盖了压力管理、营养、戒烟和背部健康等主题，是我们健康项目的进一步要素。

## 周年纪念

80年来这些周年纪念日让我们始终铭记——那些以经验与奉献为我们带来价值和机器的员工。衷心感谢你们的忠诚与奉献：

### 40周年

Ortwin Munk, Silke Füllgrabe, Markus Wolf

### 25周年

André Borkenhagen, Sascha Asbrand

### 10周年

Jannis Werner, Michelle Bedau



## 史太林格190周年

2025年7月，我们的母公司史太林格集团迎来它的190周年纪念日。我们很荣幸能参与这一特别活动——这一里程碑事件彰显了我们的互相信任与共同精神。



## 2025届实习生

今年夏天，五名新学徒加入了我们。他们将踏上一段激动人心的旅程，探索卷绕的世界——充满了新的经验、挑战和机遇。我们期待着他们的成长。

## 约翰节

埃施维格每年都会举办城市庆典活动，我们一如既往地参与其中，度过了快乐的时光。著名的周一早餐酒会——一个传统的临近中午的社交聚会——人们一起大笑、庆祝并举起酒杯。埃施维格的约翰节对于SAHM来说不仅仅是日历上的一个日期，它融合了传统、团队精神和家的感觉。



## 纪念 VOLKER SAHM

我们哀悼Volker Sahm的逝世，从1970年起，他作为董事总经理和战略领导者在塑造我们公司方面发挥了决定性作用。1983年，他跨越大西洋前往美国南卡罗来纳州的格林维尔并开拓了美国市场。Volker Sahm于2025年9月15日在格林维尔去世，享年87岁。



## 企业内部

# 信任.

## SAHM卷绕技术制造



# SAHM 新闻

印刷

2025年12月SAHM新闻,  
2026年3月出版

出版人:

Georg Sahn GmbH & Co. KG  
Sudetenlandstrasse 33  
37269 Eschwege, Germany  
电话: +49 5651 804-0  
www.sahmwinder.com  
info@sahmwinder.com

编辑:

Heike Kollmann  
(依德国出版法负责)

市场部主管

电话: +49 5651 804-102  
hkollmann@sahmwinder.com  
Nicole Kempka  
总经理助理

设计及制作:

BusinessWerbung GmbH,  
Kassel, Germany

摄影:

Archiv & schellenberger,  
Eschwege, Germany

SAHM,

史太林格集团成员

本期发表的文章受版权保护,由各部分作者负责。保留所有权利。未经出版商书面许可,不得复制本出版物的任何内容。只有在出版商的许可下,才允许重印包括摘录在内的内容。所有信息根据我们的认知提供,但不作保证。

图片来源

P.2-3: germany map and flag, Freepik.com/@djvstock; USA Flag, ID 562377919, Snyde/Shutterstock.com; China Flag, ID 543402703, Snyde/Shutterstock.com; P.8-9: View of plastic tool box mock-up, Freepik.com/@freepik; Medium shot blurry woman holding phone, Freepik.com/freepik; Set of black social media logos with new x logo, Freepik.com/@juicy\_fish; Arrow style number of days left promotional banner set, Freepik.com/@starline; P.9: A creative design illustration of brain development, Freepik.com/@vectorslab; P.10: Flying leaves design suitable for design elements, Freepik.com/@vervenaaa3; Backpage: Male mountain climber pulling rope taut, ID 200257669-002 by David Trood, Getty Images

  
SAHM

WINDING SOLUTIONS

SAHM\_news\_zh/03/2026